



DATENBLATT

Druckprodukte



Inhalt

Allgemein	3
Materialien	4
Startnummer (alle Formate)	5
Rennrad-Startnummer	17
Flyer (alle Formate)	18
Aufkleber (alle Formate)	19
Triathlon Aufkleber-Set	20
Sattelstützen-Aufkleber	21
Sattelstützen-Aufkleber mit Transponder	22
RACE RESULT Triathlon Tag	23
Umschläge (C4)	24
Triathlon-Multibogen	25



Allgemein

Layouts:

Es stehen Ihnen folgende Möglichkeiten zur Verfügung:

- Sie können unsere Layouts im Shop verwenden (bitte geben Sie das im Bemerkungsfeld bei der Bestellung an)
- Sie schicken uns einzelne Logos aus denen wir ein Layout für Sie gestalten (bitte Anweisungen bzgl. Platzierungswünschen in das Bemerkungsfeld schreiben)
- Sie können uns ein selbstgestaltetes Layout zusenden, bitte beachten Sie dabei folgende Angaben und die Folgeseiten:


Technische Anforderungen:

Farbraum: CMYK (keine Sonderfarben)
Profil: ISO Coated v2
Auflösung: 300 dpi
Dateiformate: PDF
(Schriften eingebettet oder Text in Pfade gewandelt)
AI/EPS (Schriften und Verknüpfungen mitliefern)
JPG/PNG/PSD/TIFF
INDD (Schriften und Verknüpfungen mitliefern)

Personalisierungsdaten:

Teilen Sie uns die Event ID mit oder laden Sie eine Excel-Liste hoch.

Layoutvorlagen:

Layoutvorlagen für die Programme InDesign, Photoshop und Illustrator finden Sie auf den passenden Seiten im Dokument. Einfach auf den Download Link  auf der entsprechenden Seite klicken.

RACE RESULT URL:

Bitte beachten Sie, dass wir standardmäßig auf alle Startnummern unsere URL „www.raceresult.com“ aufdrucken.

Wenn Sie dies nicht wünschen, müssen Sie das bei der Bestellung ausdrücklich angeben.

Standardschrift:

Startnummern: Helvetica Neue LT Com 97 Blk
Rennrad-Startnummer: Tungsten Semibold
Personalisierungen: Arial bold

Wenn Sie eine andere Schriftart haben möchten, geben Sie das bitte bei der Bestellung an und laden Sie uns die Schriftdatei als .otf oder .ttf hoch.

Bitte senden Sie uns Ihre Layoutdatei **OHNE** folgende Elemente:

- Platzhalter für Startnummern
- Platzhalter für Personalisierungen (z. B. Namen)
- Stanzlöcher
- abgerundete Ecken
- Konturlinie direkt am Endformat

Dies übernimmt der RACE RESULT Service für Sie.

Spezielle Perforationen/Stanzung:

Neubestellung:

Bitte wählen Sie dies bei der Startnummernbestellung über den Shop direkt aus. Dort finden Sie zwei Optionen.

Nachbestellung bestehender Stanzform:

Nachdem Sie eine spezielle Perforationen/Stanzung bei uns gekauft haben, legen wir für Sie ein extra Produkt im Shop an, dass Sie bei Ihrer nächsten direkt Bestellung auswählen können.

Beachten Sie, dass sich in beiden Fällen die Produktionszeit verlängert.

Produktionshinweis

Beim Zuschneiden auf das Endformat kann es zu Abweichungen von bis zu zwei Millimeter kommen. Der Beschnitt dient daher als Spielraum für diese möglichen Schneidedifferenzen. Ebenso ist ein Passerverzug von einem Millimeter beim Druck möglich.

Hinweis zum Ablauf des Produktionsprozesses:

Bei allen Druckprodukten, ausgenommen einfache Startnummern, wird Ihnen eine Druckvorschau zur Ansicht und Prüfung zugeschickt. Erst nach Freigabe ihrerseits wird mit der Produktion begonnen.

Kontakt

Bei Fragen wenden Sie sich bitte per E-Mail an shop@raceresult.com.

Materialien

Tyvek

75 g/m²

reiß- und wetterfestes Polyethylen-Faservlies

Profi Silk (matt gestrichen)

135 g/m²

edle und homogene Oberfläche

PEFC zertifiziert

brillante Farbwiedergabe

blendfrei lesbar

edle Haptik

Wasserfeste Haftfolie

210 g/m² davon Folie 100 g/m²

Digilabel PE white matt

Wasserlösliches Haftpapier

200 g/m² davon Papier 90 g/m²

Schlitzung auf der Rückseite

Digilabel matt

Polypropylen

300 µm und 400 µm

100 % wasserfest

Bright White

reißfest

100 % holzfrei und recycelbar

Digigold IceWhite

90 g/m²

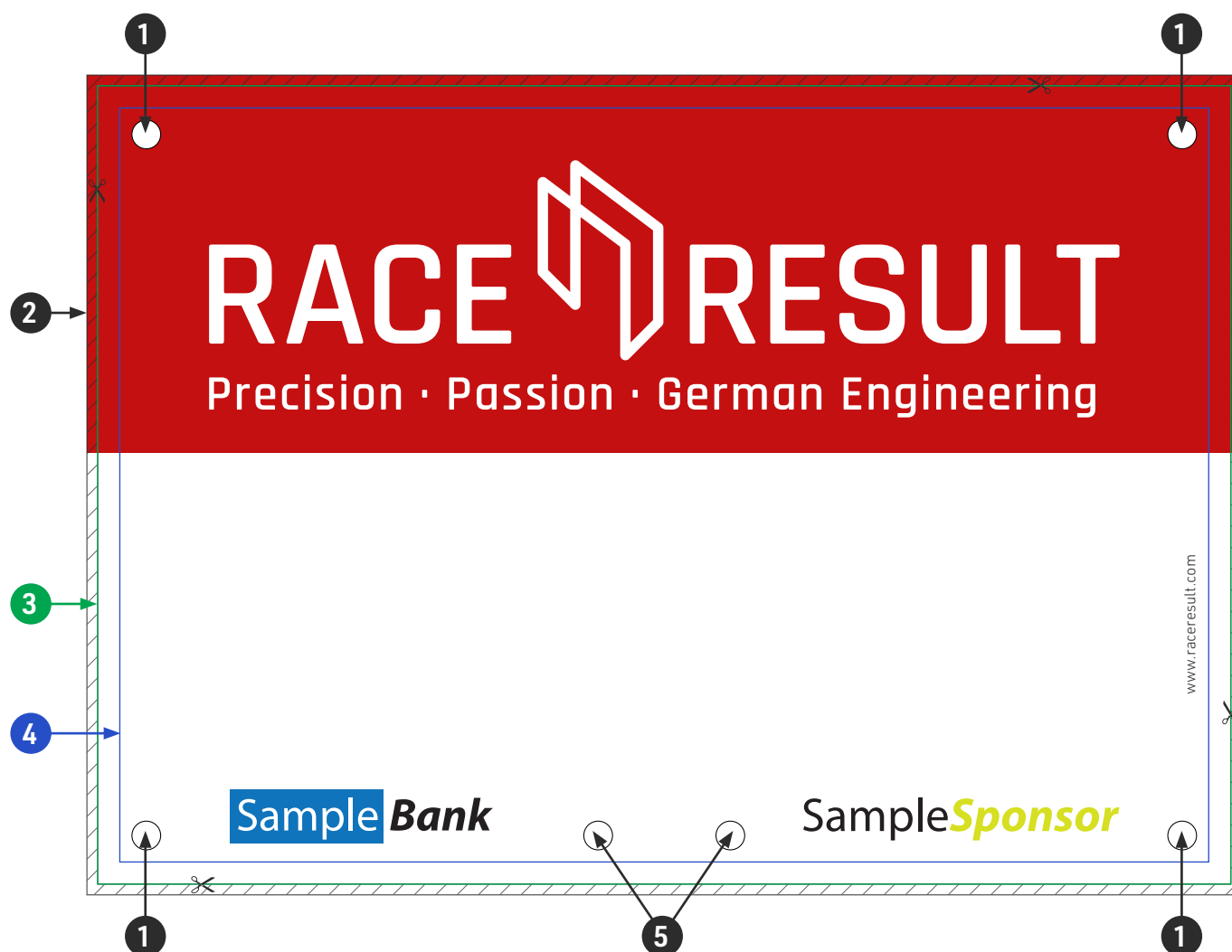
holzfreies, hochweißes, ungestrichenes

Digitaldruckpapier

hergestellt aus FSC-zertifiziertem

Zellstoff und Rohstoffen anderer

kontrollierter Herkunft



1 Standard-Stanzlöcher:	Ø 5,5 mm Position: 9 mm von links/rechts und von oben/unten (gemessen von der Lochmitte zum Rand des Endformats)
2 Datenformat:	A5 = 214 x 152 mm A6 = 152 x 109 mm Beschnitt: 2 mm (▨ Bereich wird abgeschnitten)
3 Endformat:	A5 = 210 x 148 mm A6 = 148 x 105 mm
4 Sicherheitsabstand:	4 mm (Dieser Bereich kann angeschnitten werden)
5 MTB-Stanzlöcher:	Ø 5,5 mm Position: 90 mm von links/rechts und 9 mm von unten (gemessen von der Lochmitte zum Rand des Endformats)

Bitte senden Sie uns Ihre Layoutdatei **OHNE** folgende Elemente:

- Platzhalter für Startnummern
- Platzhalter für Personalisierungen (z. B. Namen)
- Stanzlöcher
- abgerundete Ecken
- Konturlinie direkt am Endformat

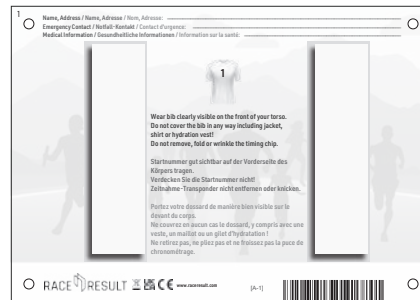
Bitte lesen Sie ebenfalls den Text auf Seite 3.

Standard Rückseitendruck

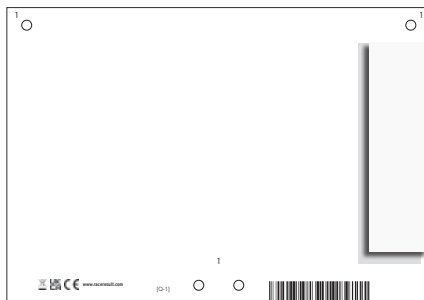
Bei Startnummern/Bike-Nummern mit Transponder sieht die Rückseite standardmäßig wie folgt aus. Die Positionen der Transponder variieren um den Platz im Karton optimal auszunutzen. Diese Option kostet nichts extra.



A5 Single



A5 Duo



MTB A5 Single

Standard Rückseitendruck mit individuellem Text oben

Im roten Bereich ist es weiterhin ohne Zusatzkosten möglich, eine Grafik oder einen Text in schwarz-weiß zu platzieren. Ein Druck in Farbe ist gegen Aufpreis möglich.

Bitte Wählen Sie diese Option im Shop unter „Druck Rückseite“ aus. Designvorlagen können Sie sich auf Seite 5 herunterladen.

A5 Single/Duo



Roter Bereich: 174 x 12 mm

Sondergröße Single/Duo



Roter Bereich: 194 x 62 mm

Individueller Rückseitendruck mit standard Transponderpositionen

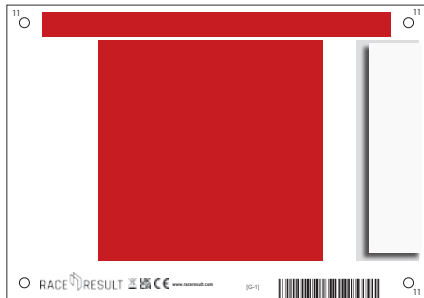
Gegen einen Aufpreis ist es möglich die Rückseite bei Startnummer/Bike-Nummer mit Transponder im markierten roten Bereich individuell zu gestalten.

Bei dieser Option wechseln die Positionen der Transponder wie bei der Standardoption.

Bitte Wählen Sie diese Option im Shop unter „Druck Rückseite“ aus.

Designvorlagen können Sie sich auf Seite 5 herunterladen.

A5 Single/Duo



Oberer Bereich: 174 x 12 mm
Mittlerer Bereich Duo: 76 x 110 mm
Mittlerer Bereich Single: 120 x 110 mm

Sondergröße Single/Duo



Oberer Bereich: 194 x 62 mm
Mittlerer Bereich Duo: 96 x 110 mm
Mittlerer Bereich Single: 134 x 110 mm

Individueller Rückseitendruck mit nur einer Transponderposition am Rand

Gegen einen Aufpreis ist es möglich die Rückseite bei Startnummer/Bike-Nummer mit Transponder im markierten roten Bereich individuell zu gestalten.

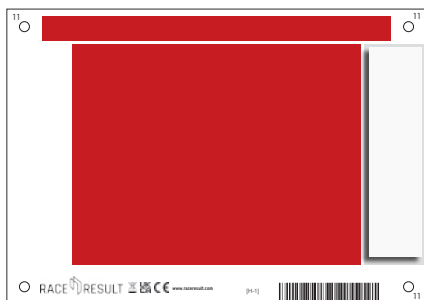
Bei dieser Option gibt es nur am äußeren Rand Platz für die Transponder, daher ist der individuell gestaltbare Bereich größer.

Die Versandkosten erhöhen sich durch diese Option im Warenkorb automatisch, da sich auf Grund der reduzierten Positionen der Transponder die Anzahl an Kartons erhöht.

Bitte Wählen Sie diese Option im Shop unter „Druck Rückseite“ aus.

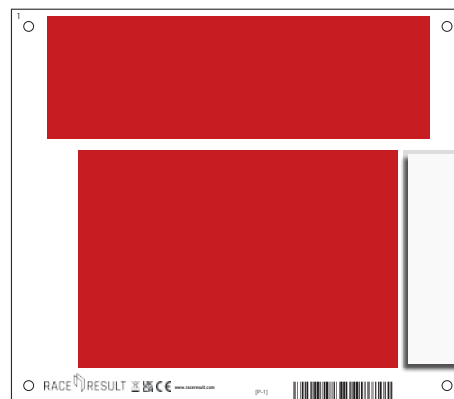
Designvorlagen können Sie sich auf Seite 5 herunterladen.

A5 Single/Duo

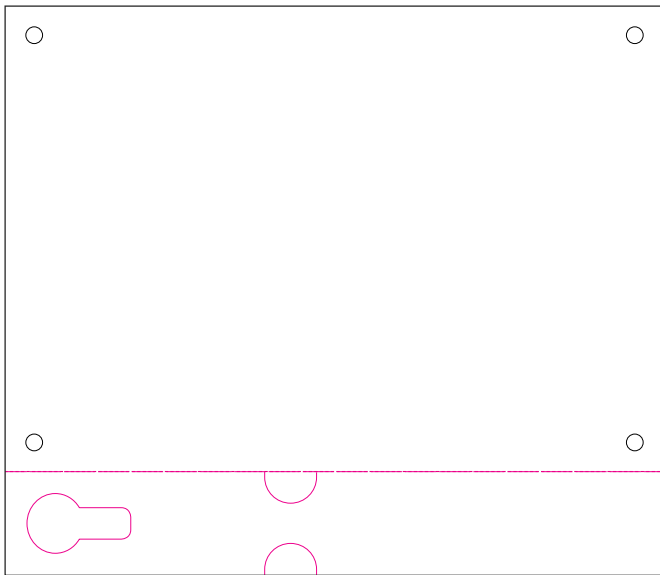


Oberer Bereich: 174 x 12 mm
Mittlerer Bereich: 144 x 110 mm

Sondergröße Single/Duo



Oberer Bereich: 194 x 62 mm
Mittlerer Bereich: 162 x 110 mm



A5 Startnummer mit Kofferabriss

Endformat Startnummer: 210 x 148 mm

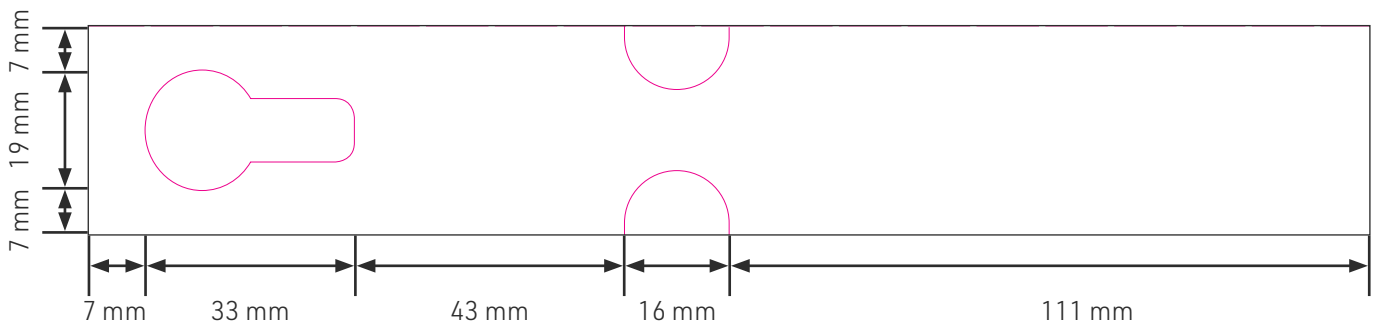
Endformat Abriss: 210 x 33 mm

Datenformat: 214 x 185 mm

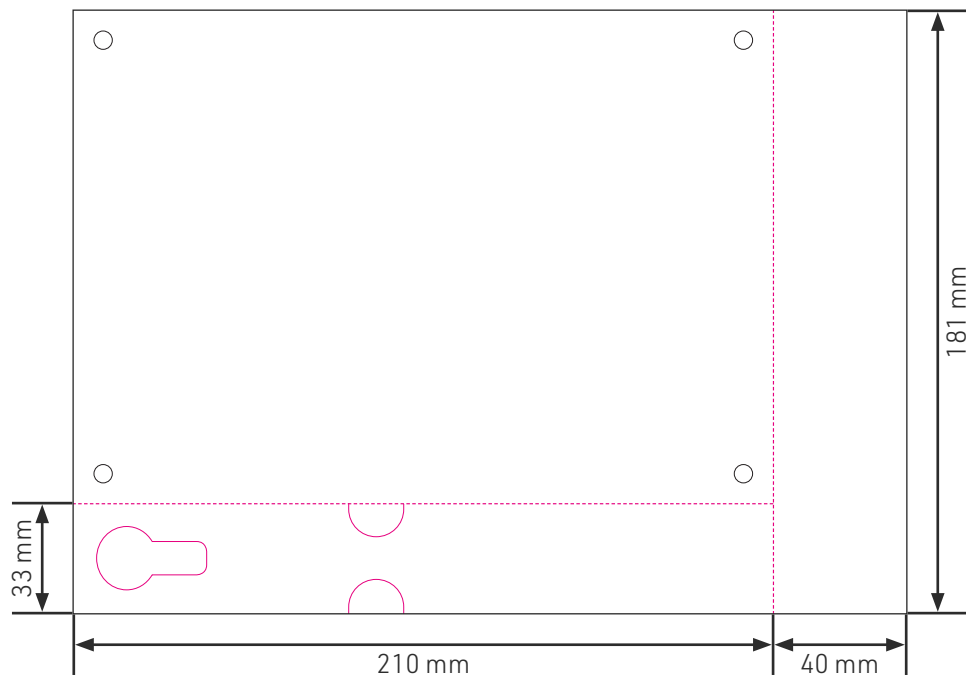
Bitte beachten Sie alle Hinweise, die bei den Startnummern auf Seite 5 und im allgemeinen Abschnitt hinsichtlich Beschnitt, Sicherheitsabstand, Stanzlöcher etc. beschrieben sind.

Beschnitt: 2 mm

Sicherheitsabstand: 4 mm



Bitte lesen Sie ebenfalls den Text auf Seite 3.



A5 Startnummer mit Kofferabriss + 1 Abriss

Endformat Startnummer: 210 x 148 mm

Endformat Kofferabriss: 210 x 33 mm

Endformat Abriss rechts: 40 x 181 mm

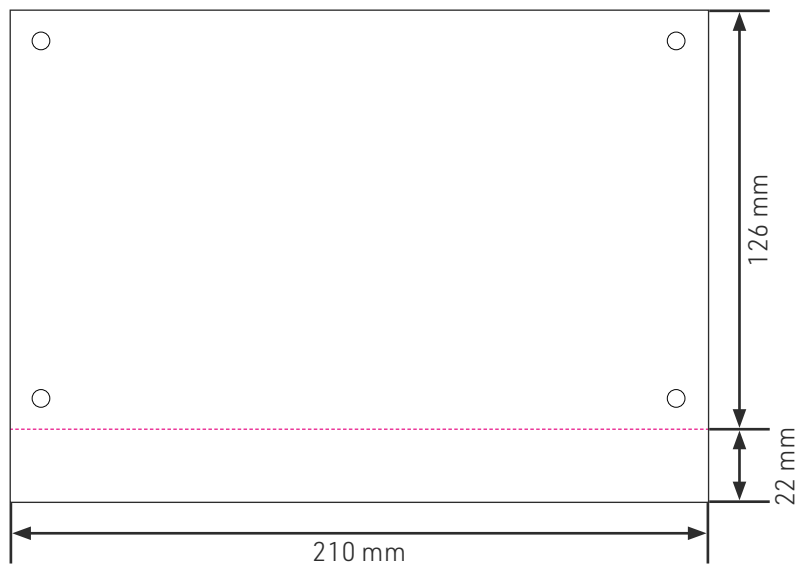
Datenformat: 254 x 185 mm

Bitte beachten Sie alle Hinweise, die bei den Startnummern auf Seite 5 und im allgemeinen Abschnitt hinsichtlich Beschnitt, Sicherheitsabstand, Stanzlöcher etc. beschrieben sind.

Beschnitt: 2 mm

Sicherheitsabstand: 4 mm

Bitte lesen Sie ebenfalls den Text auf Seite 3.



Startnummer A5 inkl. 1 Abriss unten

Endformat Startnummer: 210 x 126 mm

Endformat Abriss: 210 x 22 mm

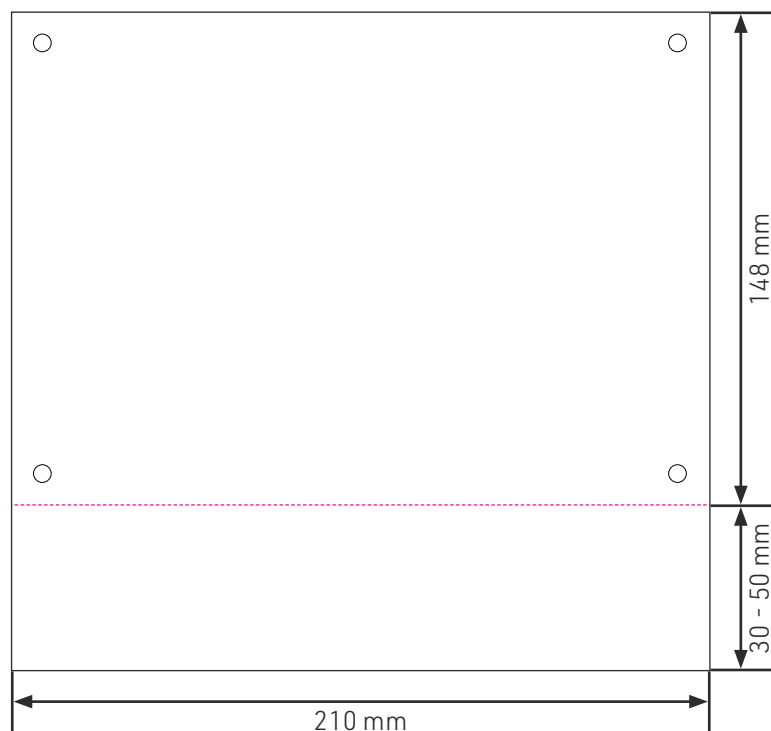
Datenformat: 214 x 152 mm

Bitte beachten Sie alle Hinweise, die bei den Startnummern auf Seite 5 und im allgemeinen Abschnitt hinsichtlich Beschnitt, Sicherheitsabstand, Stanzlöcher etc. beschrieben sind.

Beschnitt: 2 mm

Sicherheitsabstand: 4 mm

Bitte lesen Sie ebenfalls den Text auf Seite 3.



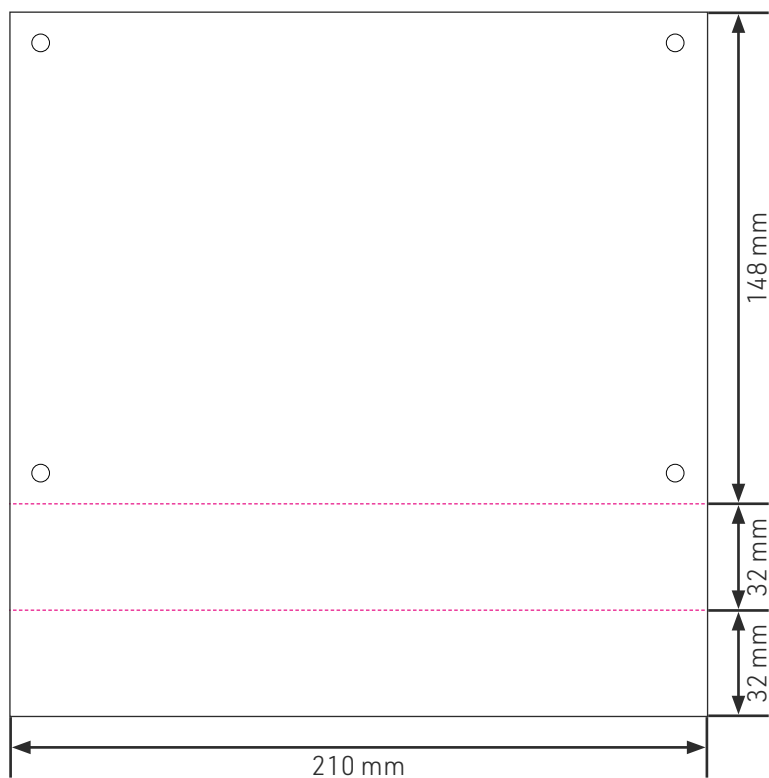
A5 Startnummer mit 1 Abriss unten

Endformat Startnummer: 210 x 148 mm
Endformat Abriss: 210 x 30 mm (max. 50 mm)

Datenformat: 214 x 182 mm

Bitte beachten Sie alle Hinweise, die bei den Startnummern auf Seite 5 und im allgemeinen Abschnitt hinsichtlich Beschnitt, Sicherheitsabstand, Stanzlöcher etc. beschrieben sind.
Beschnitt: 2 mm
Sicherheitsabstand: 4 mm

Bitte lesen Sie ebenfalls den Text auf Seite 3.



A5 Startnummer mit 2 Abrissen unten

Endformat Startnummer: 210 x 148 mm

Endformat Abriss (oben): 210 x 32 mm

Endformat Abriss (unten): 210 x 32 mm

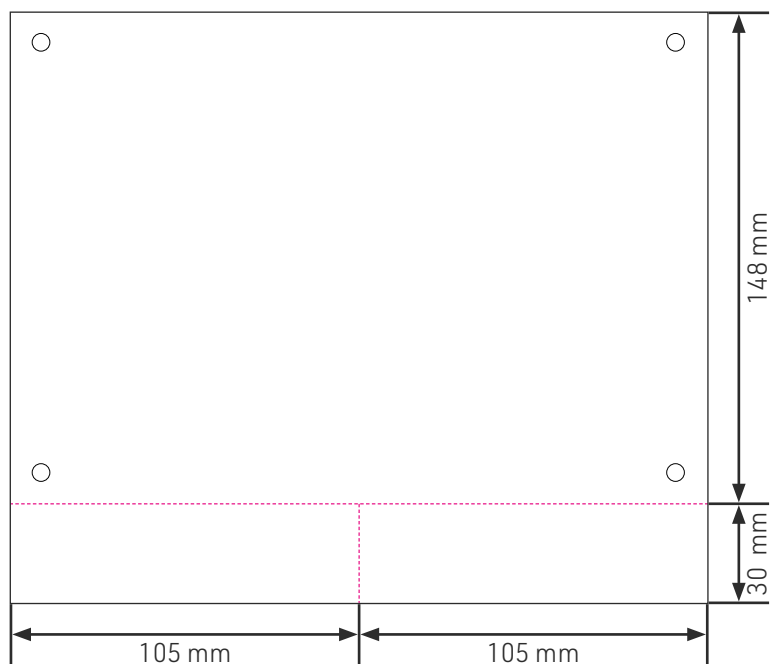
Datenformat: 214 x 216 mm

Bitte beachten Sie alle Hinweise, die bei den Startnummern auf Seite 5 und im allgemeinen Abschnitt hinsichtlich Beschnitt, Sicherheitsabstand, Stanzlöcher etc. beschrieben sind.

Beschnitt: 2 mm

Sicherheitsabstand: 4 mm

Bitte lesen Sie ebenfalls den Text auf Seite 3.



A5 Startnummer mit 2 Abrissen unten nebeneinander

Endformat Startnummer: 210 x 148 mm
Endformat Abriss (links/rechts): 105 x 30 mm

Datenformat: 214 x 182 mm

Bitte beachten Sie alle Hinweise, die bei den Startnummern auf Seite 5 und im allgemeinen Abschnitt hinsichtlich Beschnitt, Sicherheitsabstand, Stanzlöcher etc. beschrieben sind.
Beschnitt: 2 mm
Sicherheitsabstand: 4 mm

Bitte lesen Sie ebenfalls den Text auf Seite 3.



A5 Startnummer mit 2 Abrissen rechts

Endformat Startnummer: 210 x 148 mm
Endformat Abriss (einzeln): 30 x 74 mm

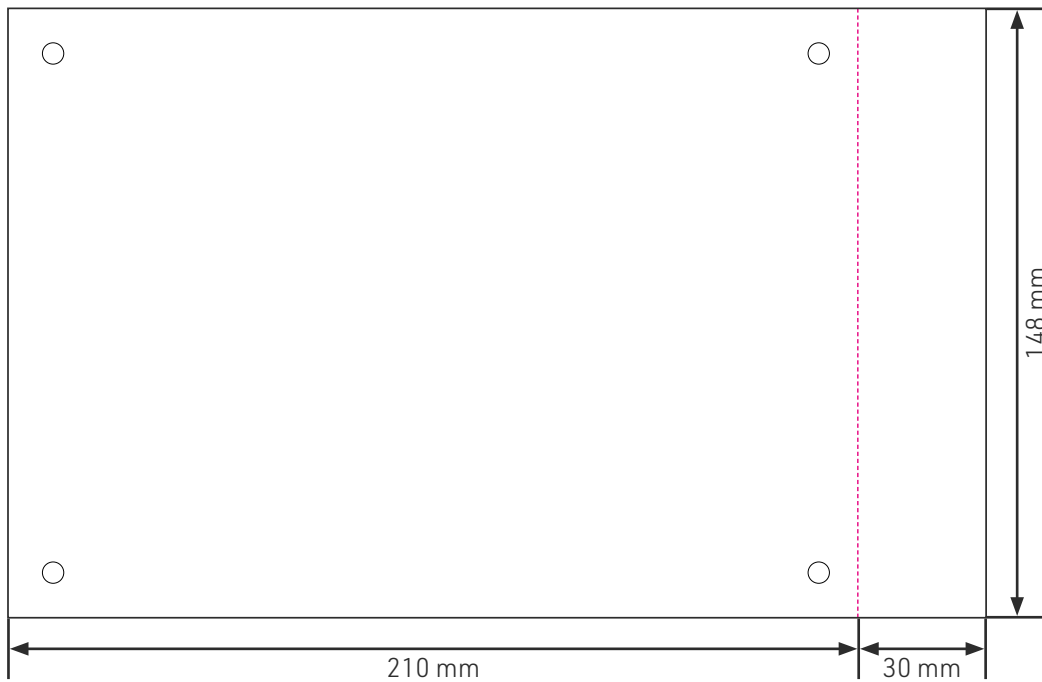
Datenformat: 244 x 152 mm

Bitte beachten Sie alle Hinweise, die bei den Startnummern auf Seite 5 und im allgemeinen Abschnitt hinsichtlich Beschnitt, Sicherheitsabstand, Stanzlöcher etc. beschrieben sind.

Beschnitt: 2 mm

Sicherheitsabstand: 4 mm

Bitte lesen Sie ebenfalls den Text auf Seite 3.



A5 Startnummer mit 1 Abriss rechts

Endformat Startnummer: 210 x 148 mm

Endformat Abriss: 30 x 148 mm

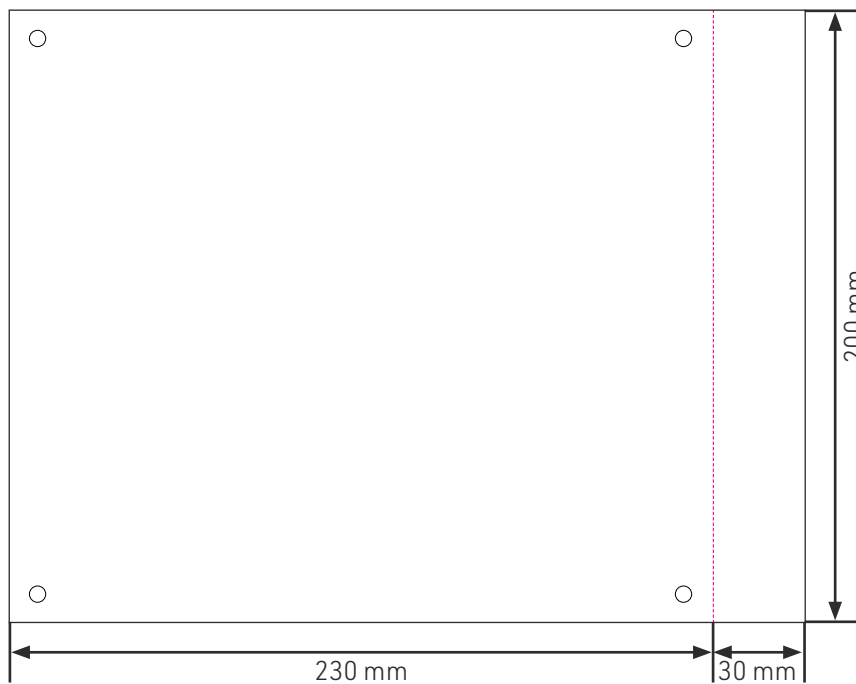
Datenformat: 244 x 152 mm

Bitte beachten Sie alle Hinweise, die bei den Startnummern auf Seite 5 und im allgemeinen Abschnitt hinsichtlich Beschnitt, Sicherheitsabstand, Stanzlöcher etc. beschrieben sind.

Beschnitt: 2 mm

Sicherheitsabstand: 4 mm

Bitte lesen Sie ebenfalls den Text auf Seite 3.



Startnummer Sondergröße mit 1 Abriss rechts

Endformat Startnummer: 230 x 200 mm
Endformat Abriss: 30 x 200 mm

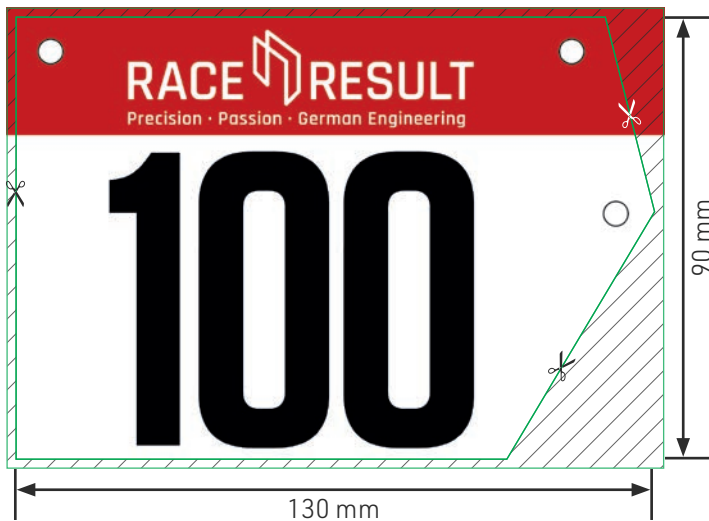
Datenformat: 264 x 204 mm

Bitte beachten Sie alle Hinweise, die bei den Startnummern auf Seite 5 und im allgemeinen Abschnitt hinsichtlich Beschnitt, Sicherheitsabstand, Stanzlöcher etc. beschrieben sind.

Beschnitt: 2 mm

Sicherheitsabstand: 4 mm

Bitte lesen Sie ebenfalls den Text auf Seite 3.



Datenformat:	134 x 94 mm
Endformat:	130 x 90 mm
Sicherheitsabstand:	4 mm (Dieser Bereich kann angeschnitten werden)
Stanzlochdurchmesser:	Ø 5,5 mm
	Beschnitt: 2 mm ( Bereich wird abgeschnitten)

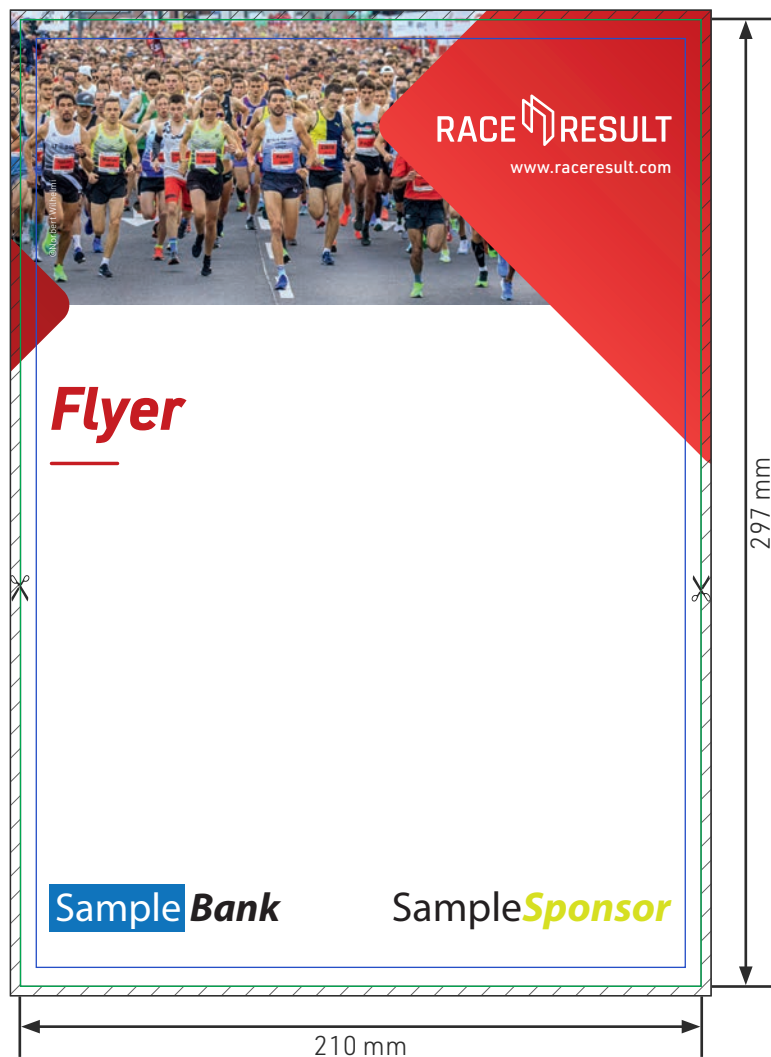
Beachten Sie, dass Sie zwei Layouts anlegen müssen, da die Vorderseite und Rückseite spiegelverkehrt sind!

Bitte beachten Sie alle Hinweise, die bei den Startnummern auf Seite 5 und im allgemeinen Abschnitt hinsichtlich Beschritt, Sicherheitsabstand etc. beschrieben sind.

Bitte lesen Sie ebenfalls den Text auf Seite 3.

Flyer (alle Formate)

↓ Vorlage



	Endformat:	Datenformat:	Beschnitt  :	Sicherheitsabstand:
A4	210 x 297 mm	214 x 301 mm	2 mm	4 mm
A5	148 x 210 mm	152 x 214 mm	2 mm	4 mm
A6	105 x 148 mm	107 x 150 mm	1 mm	4 mm

Bitte beachten Sie alle Hinweise, die bei den Startnummern auf Seite 5 und im allgemeinen Abschnitt hinsichtlich Beschnitt, Sicherheitsabstand etc. beschrieben sind.

Bitte lesen Sie ebenfalls den Text auf Seite 3.

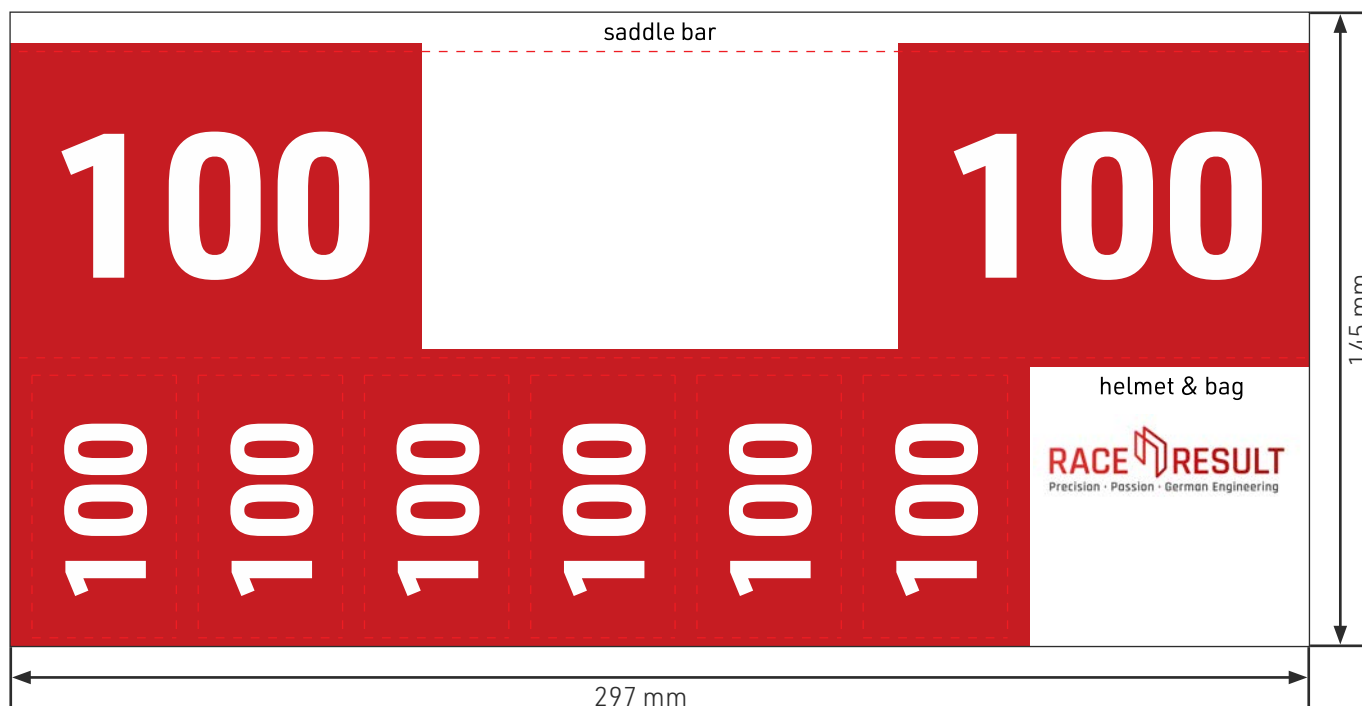
Aufkleber (alle Formate)



Datenformat:	64 x 34 mm Beschnitt: 2 mm ( Bereich wird abgeschnitten)
Mindest-Endformat:	60 x 30 mm
Sicherheitsabstand:	4 mm (Dieser Bereich kann angeschnitten werden)

Bitte beachten Sie alle Hinweise, die bei den Startnummern auf Seite 5 und im allgemeinen Abschnitt hinsichtlich Beschnitt, Sicherheitsabstand etc. beschrieben sind.

Bitte lesen Sie ebenfalls den Text auf Seite 3.



Datenformat: 301 x 145 mm

Die genauen Maße der einzelnen Aufkleber finden Sie in unseren InDesign, Photoshop und Illustrator Vorlagen.

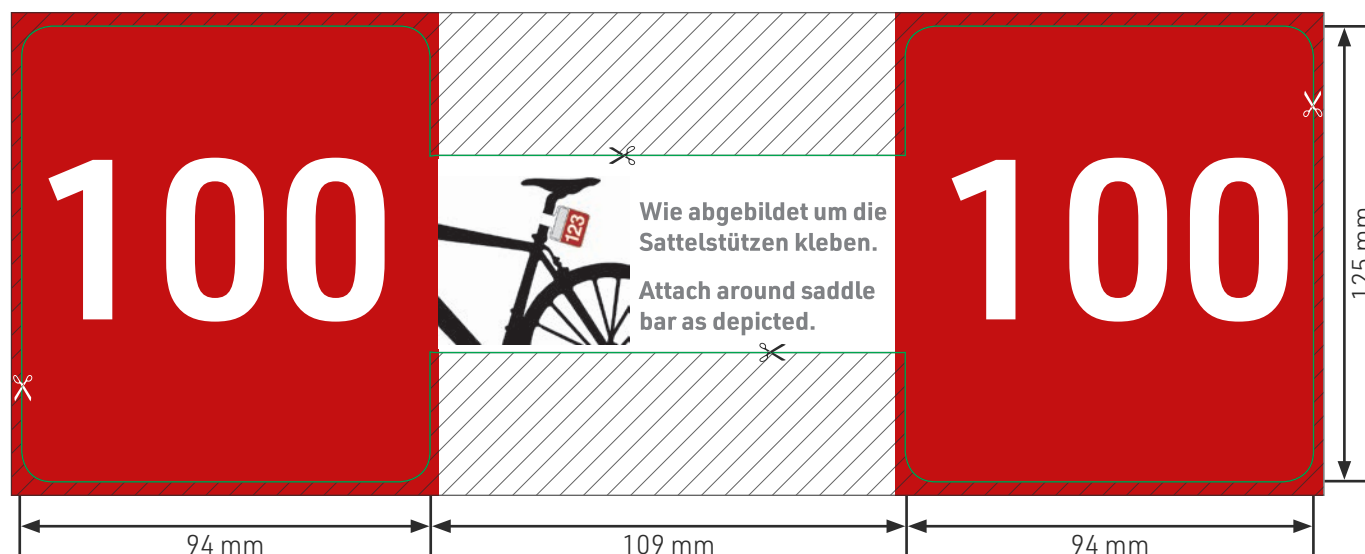
Bitte beachten Sie alle Hinweise, die bei den Startnummern auf Seite 5 und im allgemeinen Abschnitt hinsichtlich Beschnitt, Sicherheitsabstand etc. beschrieben sind.

Bitte lesen Sie ebenfalls den Text auf Seite 3.

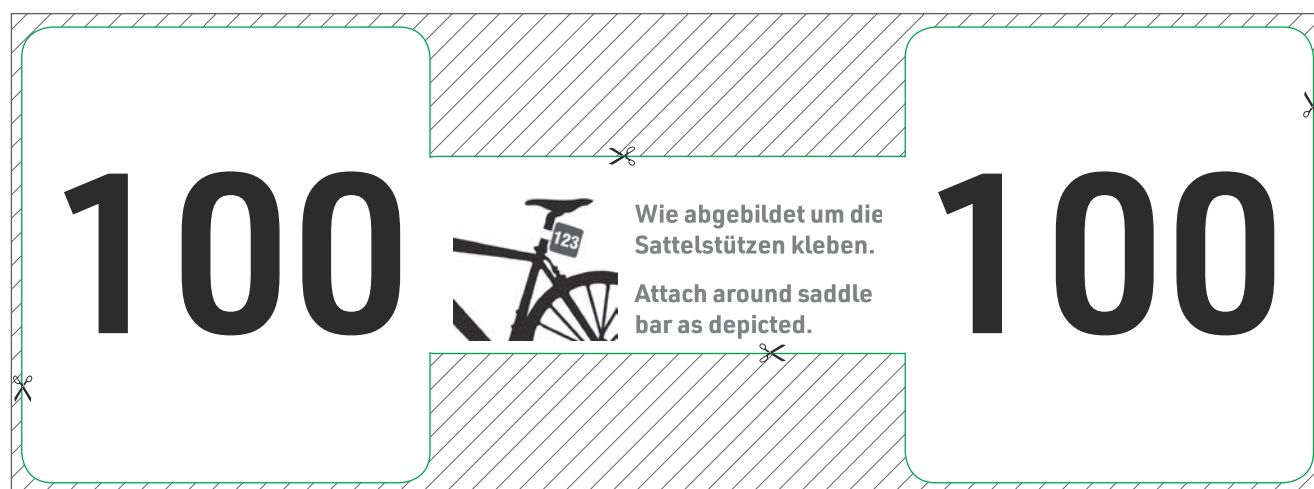
Sattelstützen-Aufkleber

↓ [Vorlage](#)

farbig



s/w



Datenformat:

301 x 129 mm

Beschnitt: 2 mm (▨ Bereich wird abgeschnitten)

Endformat:

297 x 125 mm

Sicherheitsabstand:

4 mm (Dieser Bereich kann angeschnitten werden)

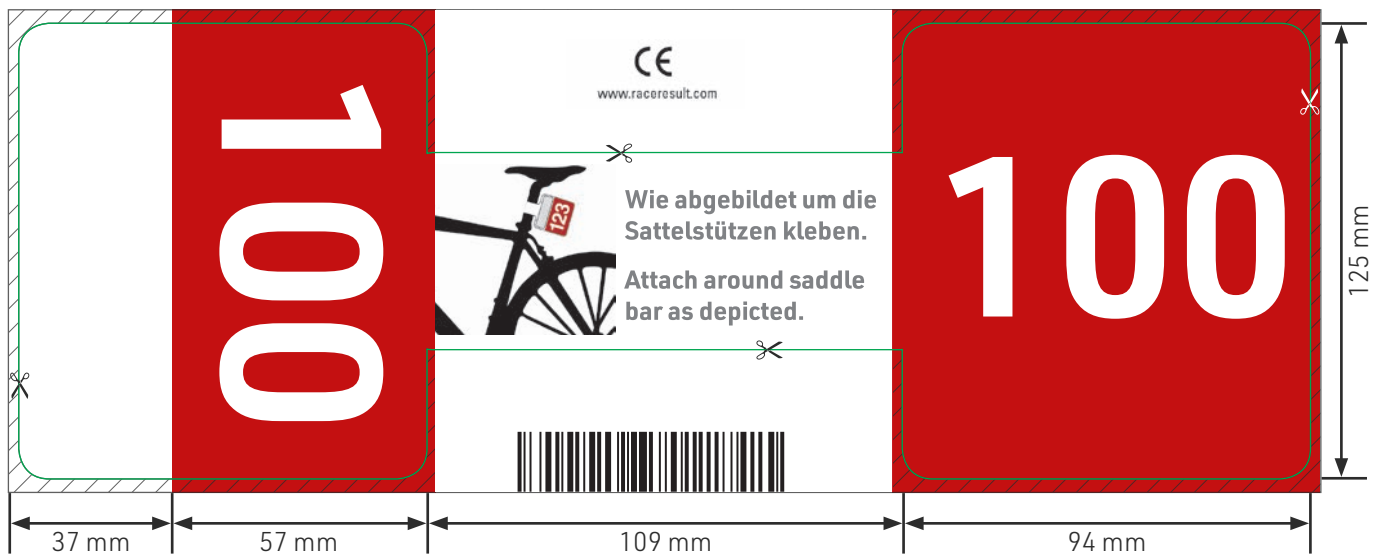
Bitte beachten Sie alle Hinweise, die bei den Startnummern auf Seite 5 und im allgemeinen Abschnitt hinsichtlich Beschnitt, Sicherheitsabstand etc. beschrieben sind.

Bitte lesen Sie ebenfalls den Text auf Seite 3.



Sattelstützen-Aufkleber mit Transponder

↓ [Vorlage](#)

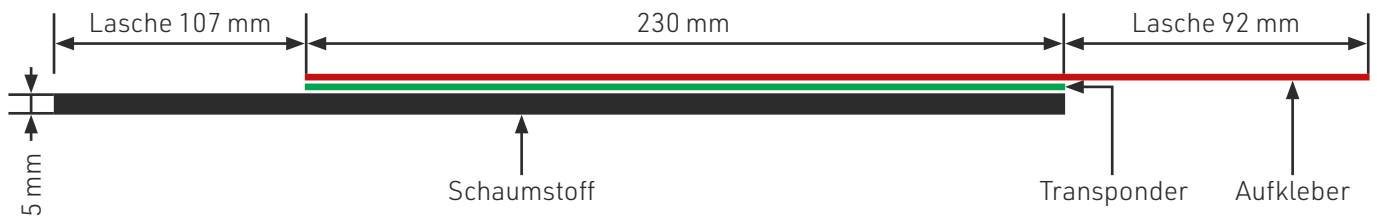


Datenformat:	301 x 129 mm
Endformat:	297 x 125 mm
Sicherheitsabstand:	4 mm (Dieser Bereich kann angeschnitten werden)
	Beschnitt: 2 mm (▨ Bereich wird abgeschnitten)

Nur der rote Bereich kann personalisiert werden!

Bitte beachten Sie alle Hinweise, die bei den Startnummern auf Seite 5 und im allgemeinen Abschnitt hinsichtlich Beschnitt, Sicherheitsabstand etc. beschrieben sind.

Bitte lesen Sie ebenfalls den Text auf Seite 3.




Dieser rote Bereich kann individuell gestaltet werden.

Hintergrund darf nur weiß oder eine Farbfläche sein. Keine Hintergrundbilder/-grafiken möglich!

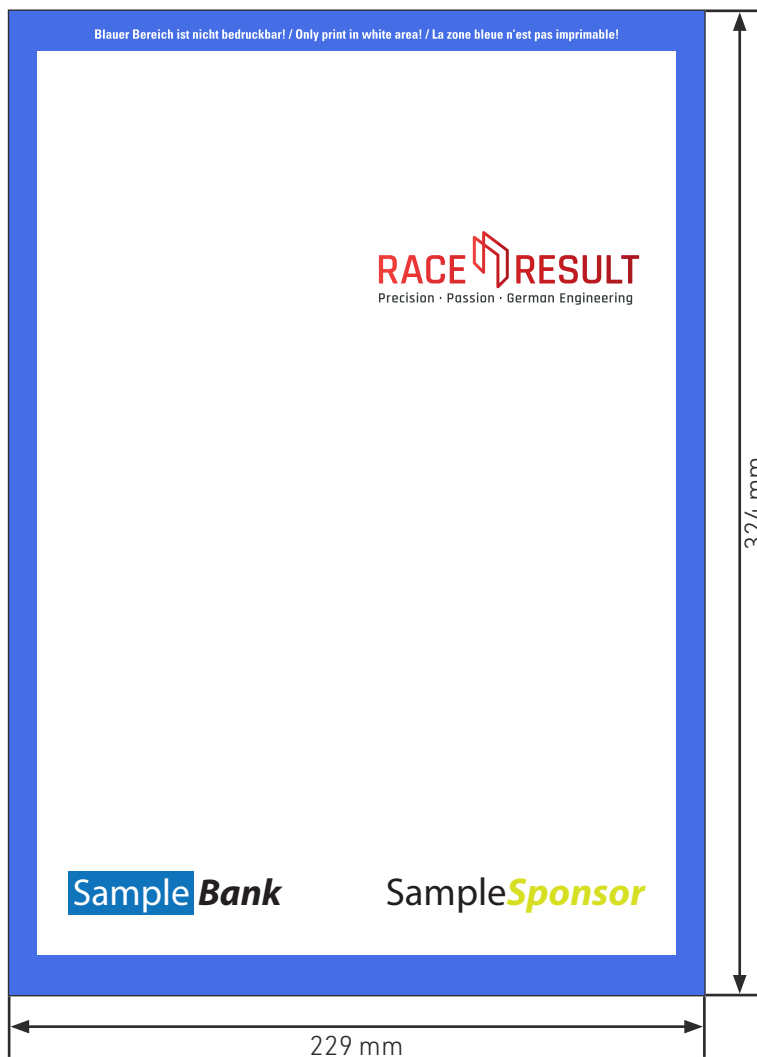
Lassen Sie genug Platz frei für die Nummer.



Datenformat:	232 x 42 mm
Endformat Triathlon Tag:	422 x 38 mm inkl. Schaum
Sicherheitsabstand:	4 mm (Dieser Bereich kann angeschnitten werden)
	Beschnitt: 2 mm Beschnitt links, oben und unten, keine Schneidzeichen ( Bereich wird abgeschnitten)

Bitte lesen Sie ebenfalls den Text auf Seite 3.

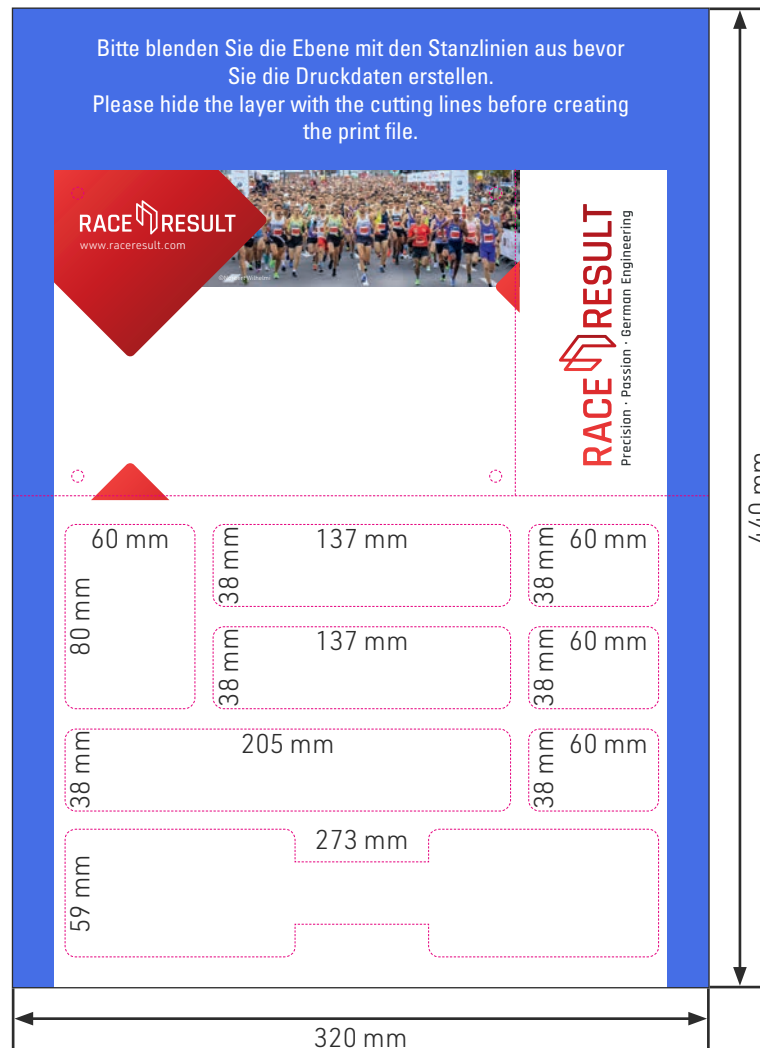
Umschläge (C4)



	Endformat:	Datenformat:	Beschnitt:	Sicherheitsabstand:
C4	229 x 324 mm	210 x 297 mm	0 mm	0 mm

Umschläge können nur im Format A4 bedruckt werden.
Ein randloser Druck ist nicht möglich.

Bitte lesen Sie ebenfalls den Text auf Seite 3.



Datenformat: 320 x 440 mm

Die genauen Maße der einzelnen Aufkleber finden Sie in unseren InDesign, Photoshop und Illustrator Vorlagen.

Bitte beachten Sie alle Hinweise, die bei den Startnummern auf Seite 5 und im allgemeinen Abschnitt hinsichtlich Beschnitt, Sicherheitsabstand etc. beschrieben sind.

Beschnitt: 2 mm

Sicherheitsabstand: 4 mm

Bitte lesen Sie ebenfalls den Text auf Seite 3.

Headquarters Deutschland

race result AG

Joseph-von-Fraunhofer-Straße 11
76327 Pfinztal

Tel. +49 (721) 961 409 00
shop@raceresult.com
www.raceresult.com