

RACE RESULT
Precision · Passion · German Engineering



Track Box Passivo



Che cos'è il Track Box Passivo?

Il Track Box Passivo è un dispositivo unico progettato per il cronometraggio con transponder UHF. Semplifica il processo di installazione dei punti intermedi e dei checkpoint per le tue gare come mai prima d'ora. Dal suo lancio sul mercato nel 2020, il Track Box Passivo è risultato essere la soluzione preferita per eventi come trail running e gare di mountain bike in tutto il mondo, consentendo alla gara di avere scenari prima impensabili.

Gli aiutanti possono trasportare facilmente i dispositivi in luoghi remoti e attivarli con un solo clic sul pulsante e trasmettere in streaming tutti i dati direttamente al tuo software di cronometraggio. Un'antenna da terra dovrebbe comunque essere utilizzata per partenza e arrivo. Tuttavia, il Track Box Passivo è il complemento ideale per ulteriori punti di misurazione lungo il percorso.

Dotato di lettore UHF integrato, GPS e batteria, il dispositivo funge da sistema di cronometraggio completo, eliminando la necessità di dispositivi aggiuntivi o volontari addizionali. Inoltre, può essere collegato a fonti di alimentazione esterne e persino a pannelli solari per installazioni permanenti.

Progettato e prodotto presso la sede di RACE RESULT a Karlsruhe, in Germania, il Track Box Passivo detiene brevetti negli Stati Uniti e in Europa.

Soluzione Hands-free

Preconfigurato e attivato con un solo clic, il dispositivo ora funziona in modo autonomo, senza richiedere ulteriori operazioni da parte dei volontari per inviare dati di rilevamento per 10-18 ore. Con supporto e magneti integrati, può essere installato in varie posizioni.

Non è più necessaria la scansione manuale dei pettorali con i dispositivi portatili!



Dimensioni senza eguali

Con un peso di soli 1,7 kg, il dispositivo può essere facilmente trasportato in luoghi remoti, come i passi di montagna nel trail running. La sua modalità standby automatico preserva l'energia durante la notte.

Non è più necessario distribuire pesanti tappeti di cronometraggio in luoghi remoti!



Dispositivo autosufficiente

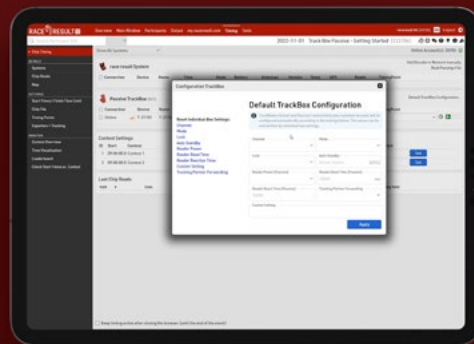
Il Track Box Passivo funziona come un sistema di cronometraggio con antenne laterali, il tutto in un fattore di forma ridotto. Oltre alle batterie interne, può essere alimentato esternamente e persino collegato a un pannello solare che gli permetterà di durare per settimane.

Non sarà più necessario trasportare batterie per auto o generatori su per la collina!

Controllo Remoto

Le principali funzionalità del dispositivo possono essere configurate e gestite tramite un'interfaccia online. La scheda SIM all'interno del dispositivo consente una comunicazione continua tra i dispositivi e il tuo software di cronometraggio.

Niente più volontari che premono i pulsanti sbagliati!





EVENT REFERENCE

Trail Running World Championships (WMTRC)

Con oltre 1.200 corridori in rappresentanza di 68 nazioni, il WMTRC 2023 di Innsbruck, in Austria, ha messo in mostra l'apice della corsa in montagna e sul trail.

L'evento è stato cronometrato dal nostro cliente race result Swiss. Con più di 50 punti di cronometraggio su cinque percorsi diversi, il Track Box Passivo si è rivelato il dispositivo ideale, facilmente utilizzabile dai volontari e in grado di fornire dati in tempo reale anche da località montuose molto remote.

EVENT REFERENCE

absa Cape Epic

Nel 2024, la 20a edizione della leggendaria corsa a tappe di mountain bike in Sud Africa è stata cronometrata per la prima volta con la tecnologia passiva RACE RESULT. I transponder erano fissati sul retro delle targhette portanumero dei ciclisti.

I Track Box, gestiti dagli stessi aiutanti delle stazioni idriche, hanno semplificato la logistica grazie alla loro leggerezza e affidabilità, eliminando la necessità di grandi decoder sul percorso.

Il cronometraggio e l'elaborazione dei dati sono stati curati da racebase.pro (Croazia) e partner, che coprono l'intera serie Epic e forniscono dati API per app mobile, produzione televisiva e dati stampati tramite RACE RESULT 12.



EVENT REFERENCE

HARDI 24hour Trial

La gara nell'entroterra australiano spinge motociclisti e moto al limite e richiede requisiti speciali per quanto riguarda il cronometraggio. Il percorso a giri ha una distanza di 200 km e il Track Box Passivo ha permesso di installare facilmente 26 punti di cronometraggio lungo il percorso. I dispositivi sono stati allestiti dagli organizzatori. Sulle moto erano attaccati transponder passivi.

Eventtiming, nostro cliente e distributore, ha gestito il cronometraggio da remoto. I Track Box sono stati spediti agli organizzatori prima dell'evento. Sorprendentemente, nonostante gli oltre 10.000 passaggi durante la gara, non è stata persa una sola lettura del chip. I dati in tempo reale del percorso hanno offerto ai commissari di gara una preziosa panoramica dello stato attuale dei 150 concorrenti e hanno fornito risultati di gara accurati fino a una frazione di secondo.





EVENT REFERENCE

Salzkammergut Trophy

Il più grande evento MTB in Austria non ha potuto svolgersi nel 2020 a causa della pandemia. Sul percorso originale è stata invece installata una pista da corsa MTB semipermanente. A questo scopo sono stati allestiti dei Track Box lungo il percorso, che erano accesi durante il giorno. Alcuni dispositivi venivano costantemente alimentati tramite pannelli solari ad essi collegati.

I partecipanti hanno potuto completare la loro gara personale e ricevere i risultati ufficiali in un arco di 3 mesi. Il progetto è stato pianificato e realizzato dal nostro cliente Global-Sportservice GmbH.



**YOUTUBE:
INSTALLAZIONE
TRACKBOX**

Come installare il dispositivo?

Il Track Box Passivo è allestito lungo il percorso dove la densità di partecipanti non è troppo elevata. Idealmente, il dispositivo viene installato perpendicolarmente (90 gradi) alla direzione di marcia.

Con la configurazione ottimale e i transponder indossati correttamente, ci si può aspettare **> 99% di rilevamenti entro un raggio di 4 metri**. Due box uno di fronte all'altro possono coprire una **larghezza di percorso fino a 8 metri** e si sincronizzeranno automaticamente per restituire risultati ottimali.

Possono essere rilevati transponder fino a 25 metri di distanza, ma con velocità di lettura ridotte. Nota: tutti i sistemi di cronometraggio UHF necessitano di una linea visiva diretta tra il transponder e l'antenna ricevente.

Il Track Box Passivo **combina la lettura del transponder con la posizione GPS attuale** e invia i dati tramite scheda SIM a un server definito. È perfettamente integrato nel software di cronometraggio RACE RESULT 12 dove viene gestito come un sistema di cronometraggio convenzionale.

La **configurazione** del box avviene tramite l'interfaccia online. Alcuni parametri possono essere modificati anche **inviando un SMS** al Track Box.

Nota: il Track Box Passivo non è progettato per essere utilizzato come sistema di cronometraggio per le linee di partenza e di arrivo. Ovunque sia necessaria la massima precisione e si faccia affidamento su un rilevamento sicuro, utilizzare un'antenna da terra.

Soluzioni di Cronometraggio

RACE RESULT

La tecnologia passiva RACE RESULT utilizza UHF per rilevare i transponder. È la scelta ottimale per tutti i tipi di gare di corsa, MTB di fondo, trail running o triathlon più piccoli. La combinazione dell'antenna da terra pieghevole con i nostri transponder ottimizzati per lo sport crea una configurazione senza eguali in termini di affidabilità, flessibilità e tassi di rilevamento più elevati. Oltre al Track Box Passivo, i componenti chiave sono:

Ubidium

Il sistema di cronometraggio all'avanguardia progettato per prestazioni e versatilità superiori. Si vanta eccezionale resistenza agli agenti atmosferici, design leggero e durata della batteria fino a 12 ore con due batterie sostituibili a caldo. I dati vengono trasmessi in tempo reale attraverso molteplici opzioni, tra cui connessioni SIM, Ethernet, POE o USB-C.

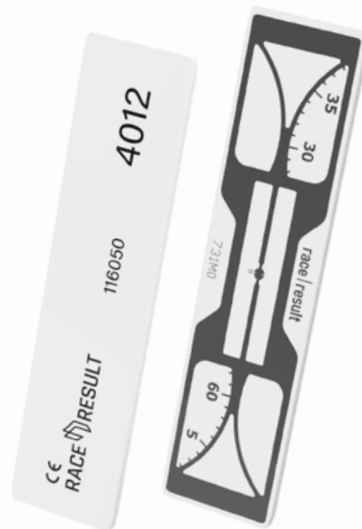


Antenna da terra Ubidium

La nuova antenna da terra pieghevole offre flessibilità senza precedenti e tassi di rilevamento più elevati. Ogni elemento contiene un lettore UHF RACE RESULT appositamente sviluppato. Il tappeto può essere regolato in lunghezza a piacere: sono possibili fino a 23 metri per sistema (30 segmenti). Si collega direttamente a Ubidium con un singolo connettore.

Transponder UHF RACE RESULT

Transponder UHF sviluppati appositamente per il cronometraggio sportivo. Elogiati dai clienti di tutto il mondo per i tassi di rilevamento più elevati. La precisione è di 0,2 s. I transponder sono disponibili su rotolo o già attaccati a una pettorale personalizzato stampato su Tyvek.



Software RACE RESULT 12

Il software completo per il cronometraggio e la gestione di ogni tipo di evento sportivo. L'interfaccia utente intuitiva consente di impostare eventi senza formule o calcoli complicati. Include registrazione, cronometraggio, punteggio, risultati in tempo reale e varie opzioni di output, API e altro ancora, il tutto in un'unica soluzione basata su browser. L'hardware RACE RESULT può anche essere integrato nelle vostre soluzioni software.



ABOUT RACE RESULT

In qualità di innovatore leader nella tecnologia del cronometraggio sportivo a livello mondiale, forniamo soluzioni per tutti i tipi di eventi, dagli eventi per piccoli club ai campionati mondiali.

I nostri prodotti sono progettati sia per gli organizzatori di gare che per i timer di eventi, verificando tutti i requisiti di cronometraggio del giorno della gara, migliorando notevolmente i processi e le velocità di lettura dei transponder.

Più di 6 milioni di atleti ogni anno in oltre 12.000 eventi beneficiano della tecnologia RACE RESULT. Le società di cronometraggio e gli organizzatori di gare di tutto il mondo si fidano di noi e delle nostre soluzioni.

La nostra sede è vicino a Karlsruhe, nel sud della Germania. Qui sviluppo e produzione sono strettamente intrecciati, garantendo la massima affidabilità e qualità dei prodotti che consegniamo. Abbiamo distributori e uffici in tutto il mondo, garantendo consulenza personale e supporto rapido in qualsiasi momento.

HEADQUARTERS

race result AG
Joseph-von-Fraunhofer-Straße 11
76327 Pfinztal
Germany

Tel. +49 (721) 961 409 01
info@raceresult.com
www.raceresult.com



TRACK BOX
PASSIVE